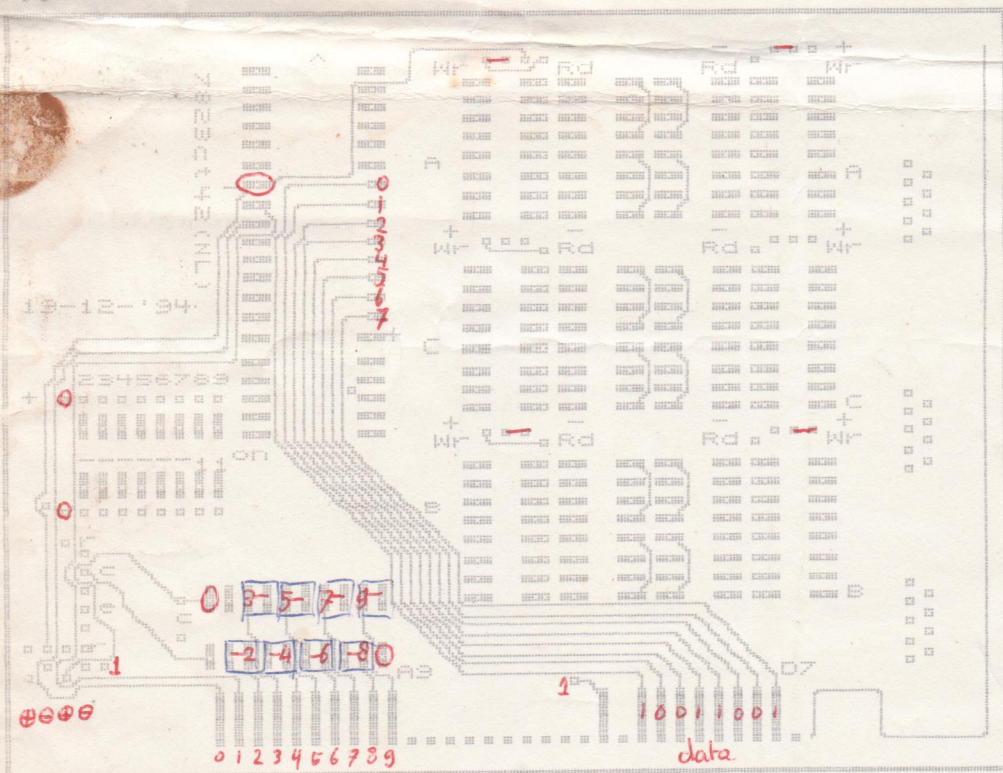
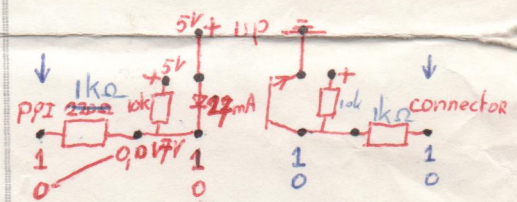
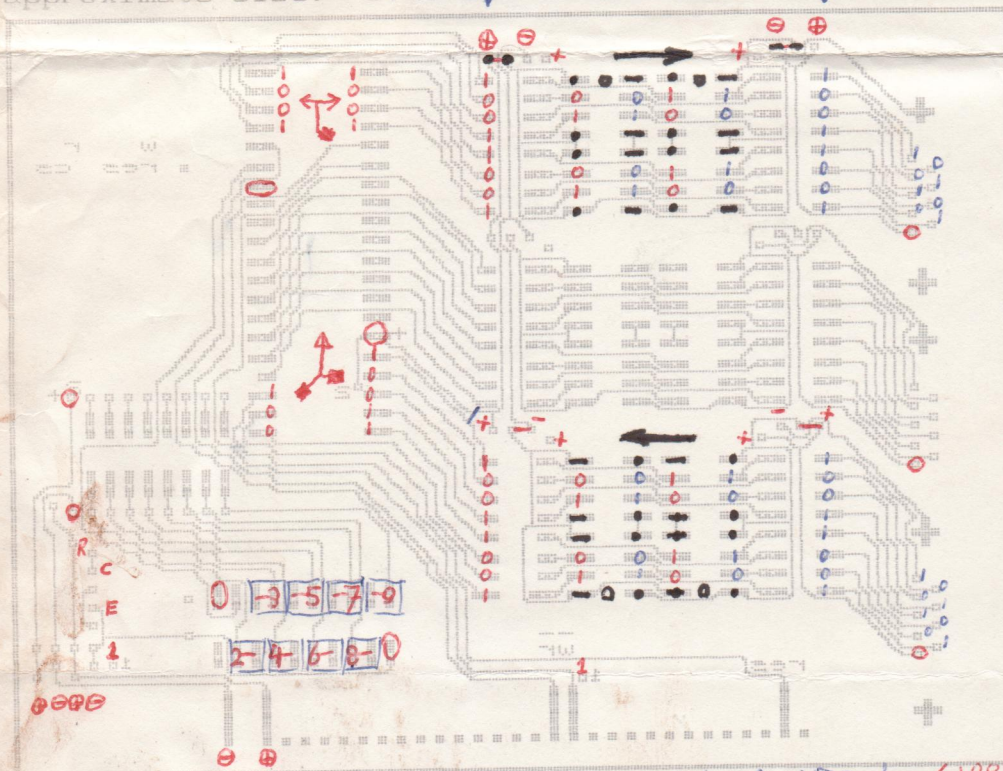


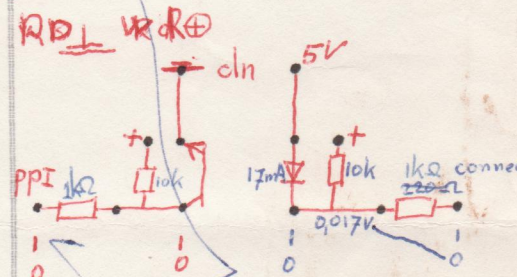
checkplot 1 Jan 80 03:55:42
 iokaart.lay
 v1.3 r4 holes: 405 component side
 approximate size: 5.05 by 3.75 inches



1X checkplot 1 Jan 80 03:55:40
 iokaart.lay
 v1.3 r4 holes: 405 solder side
 approximate size: 5.05 by 3.75 inches

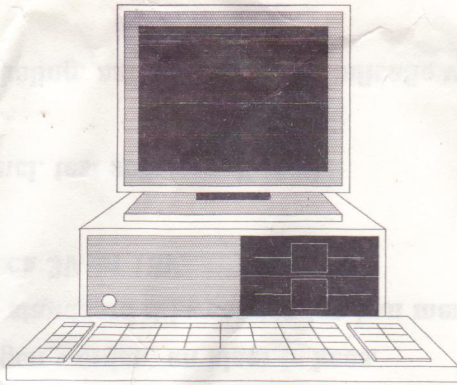


als drempespanning 2V is
 loopt er een stroom van 13mA
 drempespanning is 1,14V
 stroom door led is 17mA by 220 ohm
 stroom door R led is 14mA by 1000 ohm



controle voedingslijnen 5proces
 2 adreesslijns/stuurlijnen
 3 data lijnen
 4 opto couplers
 5proces

WRITE A=153 dec / 100110011011 Bin / 99HEX
 Read B(153) dec / 100110011011 Bin / 99HEX



Te Koop.

Beste computeraars,

**3 x 8 bits (paralel) volledig adresseerbare galvanisch gescheiden bidirectionele I/O kaart.
De connectoren zijn uitgevoerd als 3 x sub D pins male.**

**Perfect voor communiseren met (zelfgemaakte) randapparatuur zoals,
ad en da converters, besturing van lampen, tv, (stappen) motoren, lezen van
schakelaars, dit alles en nog veel meer, ook in combinatie met elkaar.**

Optische scheiding waarborgt de veiligheid van kaart en pc.

**Dit, omdat aansluitingsfouten als kortsluiting en te hoge voedingsspanningen
schade kunnen veroorzaken aan Uw systeem.**

Gewoon lekker onbezorgd prikken dus.

**Ook kan met verschillende (hogere) spanningen gewerkt worden,
omdat de datalijnen verwisselbare stroombegrenzende dil-weerstanden
bevatten en dus makkelijk even snel verwisseld kunnen worden.**

**Mocht er per ongeluk toch een veel te hoge spanning (bv 220V) aangeboden
worden, kan er snel even de betrokken opto-coupler (1 van de 6)
vervangen worden en klaar is kees.**

**Met de standaard dil-weerstanden kan men met spanningen werken
tussen ca 3V en 12V.**

Kaart incl. test software F 149,-

Ontwikkeling, aanpassing en modificatie van hard/software mogelijk.

Vraag voor demonstratie en info naar Ron de Jong (Tesco), telf. 05910-28986.